

www.tapflo.com.ru

Обзор предложения продукции **SPX**®



tapflo®

Tapflo в России

Компания "Тапфло" в России была основана в 1998 году. На рынке России мы предлагаем высококачественные, надежные пневматические насосы собственного производства, а также насосы других конструкций от ведущих европейских производителей. Мы также обеспечиваем послепродажную поддержку, гарантийное и постгарантийное обслуживание. На сегодняшний день имеются два главных офиса в г. Москва и г. Санкт-Петербург, региональный офис в г. Ростов-на-Дону, а также региональные представительства в г. Казань, Самара, Екатеринбург, Новосибирск, Нижний Новгород. Главный склад находится в г. Санкт-Петербурге.

Сертификаты ISO 9001



Все процессы производства Tapflo сертифицированы по ISO 9001/2001. Наши насосы соответствуют промышленным требованиям Евросоюза и имеют маркировку CE. Мы также производим насосы во взрывобезопасном исполнении, которые удовлетворяют требованиям директивы АТЕХ, и в гигиеническом исполнении, которые имеют сертификаты FDA, АЗ, EHEDG.



История Tapflo

Компания Tapflo зарегистрирована в 1985 году в Швеции, г. Kungälv. Представительства компании и дистрибьюторы нашей продукции успешно работают в следующих странах: Болгария, Великобритания, Венгрия, Греция, Дания, Индия, Испания, Италия, Латвия, Литва, Польша, Россия, Румыния, Сербия, Словакия, Турция, Украина, Франция, Чехия, Швеция, Эстония и Южная Африка. Мы также имеем партнеров - представителей наших интересов в более чем тридцати других странах мира. На сегодняшний день штат компании составляет более 150 человек.

С 2009 года Tapflo является партнером SPX Flow Technology.

SPX Flow Technology

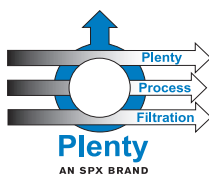
Корпорация SPX Flow Technology производит и продает инженерные решения и продукцию, которые используются в процессах обработки, смешивания, измерения и транспортировки различных жидкостей, фильтрации воздуха и газов, дегидратации. Мировое признание ведущих брендов Flow Technology и возможность предоставления систем "под ключ", дает возможность делать глобальные разработки, которые используются в пищевой промышленности и производстве напитков, электроэнергетики и других отраслях промышленности.

SPX

Корпорация SPX является всемирным многоотраслевым лидером по определению журнала "Fortune 500" (список 500 крупнейших по объемам продаж американских корпораций). Компания предлагает высококвалифицированные специализированные инженерные разработки для решения любых задач клиентов. SPX концентрирует свое внимание на предоставлении решений, которые поддерживают расширение глобальной инфраструктуры, с особым акцентом на растущий мировой спрос на энергию. Инновационное портфолио содержит много энергосберегающей продукции, включая системы охлаждения на электростанциях по всему миру; специальное технологическое оборудование, которое задействовано в различных процессах, включая производство продуктов питания, производство напитков, нефте- и газодобычи, поставка и обработка электроэнергии; портативное диагностическое оборудование, которое помогает в обслуживании и ремонте транспортных средств и силовых трансформаторов, которые регулируют напряжение для электроподдачи и распределения энергетическими компаниями. Штаб-квартира SPX находится в Charlotte, Северная Каролина и имеет сотрудников в более 40 странах мира. Посетите www.spx.com для более детального знакомства с корпорацией.

Содержание

О Тапфло и корпорации SPX	2
Продукция SPX, которую предлагает Тапфло	
APV	4
Bran+Luebbe	5
Johnson Pump	6
Plenty Mirrlees Pump	7
Lightnin	8
Plenty Mixers	9
Airpel Filtration	10
Plenty Process Filtration	11
GD Engineering	12
SPX R&D / Проведение тестирования продукции	13
SPX и послепродажное обслуживание	14



Компания Тапфло является официальным представителем корпорации SPX на рынке Центральной и Восточной Европы, а также стран СНГ. Для получения более детальной информации связывайтесь с нами:
тел. + 7 (495)232-18-28, факс +7 (495) 232-58-25, e-mail: sales@tapflo.com.ru, web site: www.tapflo.com.ru

Компания APV является мировым поставщиком оборудования для различных производственных процессов и процессов автоматизации. SPX предоставляет полный спектр услуг, от проектирования до комплектации производства; рекомендует клиентам улучшения в работе для достижения новых уровней прибыльности, предоставляет сервисные услуги, тщательно подбираемые в соответствии с потребностями клиента.



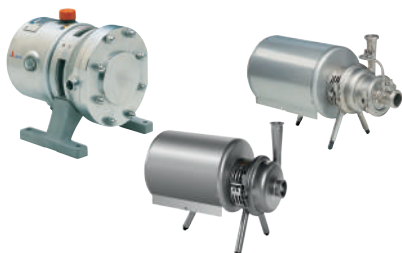
Теплообменники

- В 1923 г. компания APV впервые вывела на рынок пластинчатые теплообменники
- Широкий ряд теплообменников включает в себя: пластинчатые, паяные, полностью сварные, полусварные, трубчатые, гибридные, скребковые
- Теплообменники подходят для гигиенического и промышленного применения
- Широкий ряд пластин, материалов уплотнений
- Отвечают международным стандартам PED, ASME, SQL
- Материалом пластины может быть AISI 316, AISI 304, титан и легированные сплавы



Гомогенизаторы

- Модели Rannie & Gaulin
- Высокоэффективность
- Модульный дизайн для универсальности
- Качественно новый уровень сервиса
- Услуги по проведению тестирования оборудования
- Низкие шум и вибрация, опционально дополнительная звукоизоляция
- Низкая стоимость покупки и эксплуатации



Насосы

- Центробежные насосы, насосы объемного действия, самовсасывающие насосы
- Широкий ряд продуктов, включая высокую производительность, высокое давление; асептическое применение
- Энергоэффективность
- Высшие гигиенические стандарты: EHEDG, 3A, FDA. Конструкция для CIP и SIP
- Простое обслуживание
- Низкие уровни шума и вибраций
- Низкие требования к NPSH



Клапаны

- Типы клапанов: "бабочка", односедельные, двуседельные, асептические, процессионные, регулирующие клапаны
- Высшие гигиенические и асептические стандарты: 3A, EHEDG, PMO, PDF
- Конструкция для CIP
- Простота в техническом обслуживании, адаптированность и модульность
- Разнообразие вариантов: прямое подсоединение, AS Interface, Valve-Net DeviceNet, Valve-Net Profibus



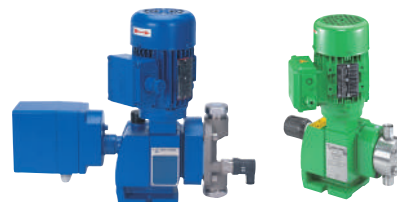
Технологии - доступны только от SPX Flow Technology

- УНТ и элементы термообработки; мембранная фильтрация и микропартикуляция, общая обработка, пищевая промышленность, производство молока, сыра, масла, пива; напыление и дистилляция пластин
- Специалисты по технологии процесса
- Инновационный центр поддержки клиента в новых разработках
- Давние традиции и обширные референции
- Превосходная послепродажная и сервисная поддержка

Свыше 75 лет компания Bran+Luebbe, которая входит в состав международной корпорации SPX, занимает ведущее место в области дозирования и анализа различных жидкостей. Продукция Bran+Luebbe отличается своим качеством и точностью исполнения, что делает SPX одним из наиболее авторитетных мировых производителей дозирующих и технологических насосов, технологических систем и аналитического оборудования. Bran+Luebbe гарантирует своим клиентам высокие стандарты качества, самые передовые инновации и комплексный подход к решению различных задач с применением HOY-XAY.

PROCAM - дозирующие насосы

- Модульные, одно- и многопоточные конфигурации насосов в соответствии с требованиями заказчика
- Плунжерные насосы и двойная мембрана
- Давление до 20 бар
- Производительность каждой головки до 3000 л/ч
- ProCam Smart - высококачественный, экономичный насос для различных применений с невысокими требованиями



NOVADOS - дозирующие насосы

- Горизонтальное и вертикальное исполнение
- Модульные, одно- и многопоточные модификации насосов в соответствии с требованиями заказчика
- Давление до 1000 бар
- Производительность до 22600 л/ч
- Регулируемая скорость привода и хода поршня для ручного или автоматического изменения производительности насоса
- Плунжерные насосы и насосы с двойной мембраной, API 675
- Дистанционный контроль диагностической он-лайн системой NOVALINK-CSM



NOVAPLEX - технологические насосы

- Поршневые мембранные технологические насосы для применений, требующих высокой производительности и давления
- Модульная конструкция, дополнительные элементы могут быть добавлены для будущих расширений
- Герметично закрытая камера для перекачивания
- Давление до 1000 бар
- Производительность до 100 м³/ч
- Гидравлическая мощность до 260 кВт с дополнительным плавным регулированием скорости
- Дистанционный контроль диагностической он-лайн системой NOVALINK-CSM



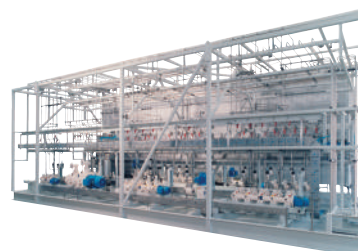
Технологические системы AUTOBLEND

- Значительно улучшены производительность, качество продукта и уменьшены эксплуатационные затраты
- Функциональный тип миксера PENTAX
- Концепция обработки
- Гигиеничная конструкция и очистная способность по запросу клиента
- Обучение. Система тестирования
- Смешивающие системы готовы к немедленной эксплуатации, т.н. системы "под ключ"
- Разработка, конструирование, тестирование
- Полная автоматизация и контроль вплоть до SCADA
- Широкий диапазон возможностей для различных рынков и применений благодаря экспертам группы SPX



Система заправки химреагентов

- Одно- или многопозиционное хранение стабилизации нагнетания химреагентов
- Эффективная, с низким потреблением энергии конструкция, включающая элементы, работающие на солнечной энергии
- Долгосрочная сервисная поддержка
- Широкий список рекомендаций по установке
- Конструкция создана и протестирована по всем требованиям клиента
- Соответствуют международным стандартам ISO, DIN, API, PED, ATEX

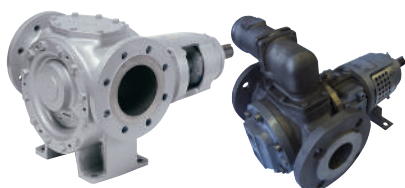


Компания Johnson Pump, входящая в состав международной корпорации SPX, уже более 75 лет разрабатывает и производит центробежные насосы и насосы объемного действия. Опыт и знания, в сочетании с широким рядом продукции, делает компанию Johnson Pump одним из наиболее надежных производителей насосов, характеризующихся высокими стандартами качества. Это включает в себя предоставление клиентам актуальной технической помощи и послепродажной поддержки.



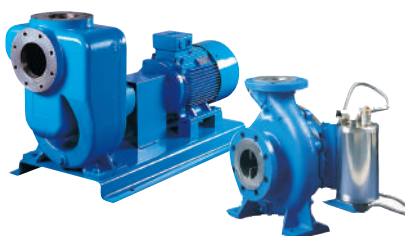
Кулачковые насосы – насосы объемного действия

- Двух- и трехкулачковые насосы из нержавеющей стали. Гигиеническая конструкция
- Высокая производительность
- Минимальная пульсация
- Установленное с фронтальной стороны механическое уплотнение легко извлекается для проверки и очистки
- Возможны различные гигиенические сертификаты



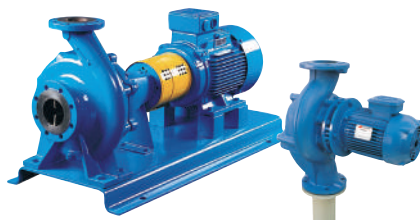
Шестеренчатые насосы - насосы объемного действия

- Прочная конструкция. Доступны несколько вариантов материала исполнения. Увеличен срок эксплуатации
- Перекачивание разнородных жидкостей
- Безпульсационный поток
- Различные варианты уплотнений, а также варианты без уплотнений с магнитной муфтой
- Простая конструкция для простого обслуживания и доступа к вращающимся частям



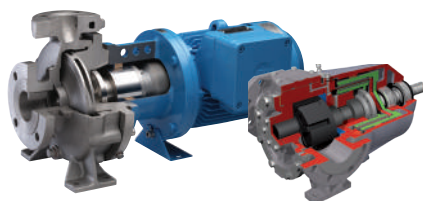
Самовсасывающие центробежные насосы

- Горизонтальное и вертикальное исполнение – одно- и многоступенчатое исполнение
- Гидравлические характеристики соответствуют стандарту EN 733
- Модульная конструкция, основанная на взаимозаменяемости частей
- Высокая производительность насосов, минимальные внутренние потери
- Различные варианты уплотнения: сальниковая набивка, механическое уплотнение, картриджное уплотнение



Центробежные насосы

- Насосы общего назначения, химические и технологические насосы, многоступенчатые насосы, насосы с магнитной муфтой, полупогружные насосы
- Модульная конструкция, основанная на взаимозаменяемости частей
- Горизонтальное и вертикальное исполнение – одно- и многоступенчатое исполнение
- Отвечают стандартам ISO, DIN и API
- Различные варианты уплотнения, а также варианты без уплотнений с магнитной муфтой



Насосы с магнитной муфтой

- Центробежные насосы с магнитной муфтой для перекачивания коррозионных, токсических, агрессивных и ценных жидкостей
- Модульная конструкция, основанная на взаимозаменяемости частей
- Не наносят вред окружающей среде. Улучшена безопасность при использовании на обрабатывающих химических заводах
- Насосы отвечают стандартам ISO 5199 и EN 22858, в дополнение к уже существующему ISO 2858



Насосы с гибким импеллером

- Простые в обслуживании, насосы объемного действия
- Безпульсационное и аккуратное перекачивание для чувствительных жидкостей, насос способен перекачивать жидкости с мягкими частицами без их повреждения
- Быстрое, простое и недорогое техническое обслуживание с низкими затратами и коротким временем простоя
- Различные версии для широкого спектра применений, отвечающих различным промышленным запросам как гигиеническим, так и негигиеническим

Plenty Mirrlees Pumps

AN SPX BRAND

Благодаря многолетнему опыту в разработке и производстве роторных насосов объемного действия, компания Plenty Mirrlees Pumps создала прекрасную репутацию как производитель надежного насосного оборудования для переработки нефти, нефтехимического производства, производства энергии, морской, оборонной, сахарной и общих отраслей промышленности. С Plenty Mirrless Pumps, корпорация SPX имеет решение для большинства запросов благодаря широкому диапазону насосов, который включает в себя двух-, трехвинтовые насосы, уникальные роторные насосы серии 2000. Компания также производит кулачковые насосы для сахарной промышленности.

TRIRO - трехвинтовые насосы

- Техника для сжигания жидкого топлива
- Смазка под давлением (API 614/676)
- Подача сырой нефти
- Перекачивание тяжелой нефти
- Перекачивание сырой нефти



TWINRO - двухвинтовые насосы

- Перекачивание большого количества жидкости
- Конечное распределение
- Подача топлива
- Загрузка/выгрузка продукта в бункер судов, загрузка/разгрузка железнодорожного транспорта
- Загрузка/разгрузка автомобильного транспорта
- Применение в трубопроводах и системах подачи



TWINRO - терминал по перекачиванию большого объема

- Специально разработан для объемного перекачивания жидкостей в терминалы по переработке нефти
- Разгрузка/погрузка на корабли
- Для топлива - как тяжелого так и легкого, для химикатов, добавок и др.



Роторные пластинчатые насосы

- G2000 & P2000 - насосы с фиксированной подачей
- Используются практически во всех областях промышленности, где требуется разнообразный уровень потока
- U2000 - насосы с изменяемой подачей
- Типичное применение: смешивание машинного масла, смешивание битума /асфальта, разгрузка/погрузка судов



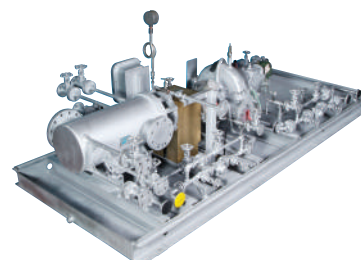
MAGMO - насосы для сахарной промышленности

- Созданы для подачи высоковязких и абразивных продуктов, например мелассы, мезги и суслу
- Основное применение в сахарной промышленности



Системы "под ключ"

- Система Plenty Mirrlees Pump, включающая паровые турбины, панели управления и вспомогательное оборудование
- Техника для сжигания жидкого топлива
- Комплексное решение
- Смазка под давлением
- Смешивание битума
- Смешивание и перекачивание биотоплива



Более 80 лет компания Lightnin, входящая в корпорацию SPX, имеет непревзойденный опыт в области смешивающих технологий, инновационных технологий; обладает мировой репутацией как производитель надежных миксеров, мешалок, аппаратов для аэрации, флокуляторов для жидкостных технологических систем. SPX предлагает широкий спектр конструкций импеллеров для различных применений. В дополнение SPX также предлагает полное сервисное обслуживание оборудования. С компанией Lightnin вы можете рассчитывать на знания, технологию и превосходное сервисное обслуживание.



Переносные/статические/стационарные миксеры

- Для лабораторных и общих целей
- Используются в промышленности, одноцелевые и полнофункциональные миксеры для небольшого спектра применений
- Односкоростной, и электронно-контролируемая скорость для открытых и закрытых ёмкостей
- Прямое подсоединение на вал и редукторные модели
- Высокое быстродействие по времени выхода на режим при продолжительном дозировании/приготовление образца
- Контроль на срез для чувствительных к смешиванию продуктов



Гигиенические миксеры

- Сухой ход, асептические миксеры для смешивания, задержки твердых частиц и клеточной культуры для биотехнологии, фармацевтической, косметической и пищевой отраслей промышленности
- Гигиенические миксеры для широкого ряда перемешивания небольшого объема
- Нижняя и верхняя установка, миксеры с магнитным приводом герметичны в уплотнении для санитарного применения



Миксер с боковым подключением FGD VSF

- Двигатель с С-образным фланцем позволяет исключить центрирование вала и отказы в работе муфты
- Прочный редуктор
- Сменные муфты для легкой замены и технического обслуживания уплотнения при заполненном резервуаре
- Использование импеллера модели A312 обеспечивает наилучшее и сфокусированное движение потока при меньшем потреблении энергии



Миксеры для тяжелой промышленности

- Проверенная временем конструкция механики до 2600 кВт для всех применений в процессах смешивания
- Ременная передача и редукторная для боковых миксеров
- Прочный, соответствующий последним достижениям техники дизайн обеспечивает превосходные рабочие характеристики и стабильные рабочие режимы



Технологические системы и оборудование

- Выскабливатели
- Статичные и передвижные миксеры
- Технологическое оборудование для добычи минералов

Передовые технологии

- Высокоэффективные импеллеры осесимметричного потока для процессов, таких как смешивание суспензий, содержащих твердые примеси, и теплообмена
- Турбинный мешатель для смешивания и массообмена
- Циркуляционные импеллеры для функций по перекачке



Компания Plenty Mixers хорошо известна на мировом рынке миксеров с боковым подключением. Миксеры функционируют в таких мировых ключевых отраслях промышленности как: нефть, пищевое масло, очистка сточных вод, химические процессы, бумажно-целлюлозная промышленность.

Миксеры с фиксированным углом

- Стандартно используются для смешивания, поддержания однородности, для теплообмена или поддержания однородности температуры
- Для всех применений, требующих постоянной оборачиваемости объема, поэтому миксеры стационарно устанавливаются под углом 10° влево от оси ёмкости
- Возможна ременная передача или редуктор
- Прочная конструкция обеспечивает длительный срок эксплуатации
- Минимальные потребности в техническом обслуживании
- Устройство отключения при низком уровне жидкости в резервуаре
- Литой винт с высоким КПД
- Поставляется как стандарт с механическим уплотнением
- Резервуарный люк-лаз в различных исполнениях
- Может быть совмещён сдвигающимся кверху наклонным адаптером, чтобы способствовать процессу смешивания



Миксеры с углом поворота

- Миксеры с углом поворота дают возможность менять угол миксера на 30° в обе стороны от центральной осевой линии ёмкости, что на 10% увеличивает возможность прохождения потока по всей площади ёмкости
- Это единственное подходящее решение для контроля осадений в больших ёмкостях, что дает уверенность того, что твердые осадения, вода и коррозионные соли, которые оседают в различных областях, будут постоянно в процессе перемешивания
- Для очистки резервуара и предотвращения образования вредоносных осадений
- Прочная конструкция для миксеров с фиксированным углом для длительного срока эксплуатации
- Минимальные потребности в ТО
- Устройство отключения при низком уровне жидкости в резервуаре
- Литой винт с высоким КПД
- Поставляется как стандарт с механическим уплотнением
- Дополнительный автоматический редуктор для возможности не мануального изменения угла направления поворота миксера



Миксеры с ременной передачей

- Укрепленные антистатические зубчатые ремни с минимальной потребностью в ТО
- Водонепроницаемая, неискрящаяся защита с внутренней поверхностью, покрытой огнестойкой смолой
- Подшипники герметично изолированы для срока эксплуатации, рассчитанного на 47 000 часов. Отвечают стандартам ISO и ANSI



Миксеры с редукторной передачей

- Спирально-зубчатая коническая передача AGMA класса 2 с минимальной потребностью в ТО
- Редуктор может демонтироваться для технического обслуживания, без демонтажа двигателя или муфт
- Смазывание разбрызгиванием всех вращающихся компонентов позволяет достичь эффекта низкой шумности и максимального рассеивания тепла



Мировые стандарты

- Продукция Plenty Mixers отвечает всем известным стандартам, которые относятся к миксерам с боковым подключением. Возможны варианты установки для взрывоопасных зон ATEX зона 1 и 2

Компания Airpel Filtration, входящая в состав корпорации SPX, предлагает широкий спектр промышленного оборудования для фильтрации в различных сферах промышленности. Продукция включает в себя: однокорзинчатые, двух- и многокорзинчатые фильтры, самоочищающиеся фильтры и фильтры обратной промывки, фильтры высокого давления для газа. Все оборудование имеет широкий спектр материалов исполнения, соответствует директивам оборудования под давлением (PED 97/23/EC).



OV однокорзинчатые и OW двукорзинчатые фильтры

OV Однокорзинчатые фильтры

- Фильтры периодического действия, где допускается периодическая остановка потока для снятия и очистки фильтрующего элемента
- Размеры подключений от 3/4" до 10", с резьбовым и фланцевым подключением
- Предоставляется широкий выбор материалов исполнения в соответствии с применением

OW двукорзинчатые фильтры

- Фильтры непрерывного действия, где не допускается остановка потока для снятия и очистки фильтрующего элемента
- При загрязнении корзины поток, с помощью управляющей задвижки, перенаправляется в другую фильтрующую полость, позволяя тем самым проводить очистку загрязненной корзины
- Дополнительная 100% возможность отключения для того, чтобы устранить любую протечку между камерами

- Возможны многокорзинчатые варианты OV и OW, уровень фильтрации от 10 мм до 10 микрон
- Стандартный ряд предложений до максимального давления 22 бара (в зависимости от материала), доступны варианты высокого давления (50 бар)



Фильтры типа SIMPLEX

- Используются для жидкостей и газов
- Быстросъемная крышка, исключая необходимость в использовании инструментов
- Мелкие отверстия сетки из нержавеющей стали позволяют удалять частицы до 10 микрон для

- жидкостей и до 1 микрона для газа
- Оснащение корзинами для жидкостей и картриджами для газов
- Могут быть произведены в соответствии со специальными требованиями
- Давление ASME класс 300 (51 бар)



Многокорзинчатые фильтры DUPLEX

- Разработаны для применений, требующих бесперебойной работы
- Многоходовой распределитель позволяет перераспределять поток, что позволяет очистить корзины без прерывания потока
- Разработаны для давления по ASME класс 300 (51 бар)

- Мелкие отверстия сетки из нержавеющей стали позволяют удалять частицы до 10 микрон
- Быстросъемные крышки исключают потребность в инструментах для технического обслуживания и ремонта



Самоочищающиеся фильтры

- Фильтры позволяют проводить очистку фильтрующей сетки без остановки или перенаправления потока в другую фильтрующую полость
- Сетчатые или перфорированные фильтрационные элементы из нержавеющей стали обеспечивают

- фильтрацию от 3 мм до 25 микрон
- Используется при требовании автоматической очистки фильтра; возможность очистки также при низких давлениях
- Обеспечение процессов без ручного вмешательства или контактов с опасными материалами



Фильтры обратной промывки

- Используется при требовании автоматической очистки фильтра
- Обеспечение процессов без ручного вмешательства
- Фильтрующий элемент изготовлен из нержавеющей стали 316

- Обеспечивает высокий уровень очистки с минимальными потерями продукта
- Мелкие отверстия сетки позволяют удалять частицы до 50 микрон



Фильтры газа

- Предназначены для извлечения твердых частиц из газового потока
- Фильтрующие элементы могут быть из нержавеющей стали, стекловолокна или полипропилена
- Соответствие классам давления по

- спецификации Fas PD5500/E13 и ASME VIII
- Поставляется с быстросъемной или закрепленной на болтах крышкой
- Могут быть произведены в соответствии со специальными требованиями

Plenty Process Filtration, входящая в корпорацию SPX, предлагает широкий диапазон фильтров: фильтры для жидкости и газа, сетчатые фильтры, полностью автоматические фильтры обратной промывки, фильтр-влагоотделитель, коагуляторы, циклоны, карбоновые фильтры и фильтры со сменным фильтрующим элементом. Имея богатый опыт и множественные рекомендации, компания разрабатывает и производит оборудование для фильтрации, отвечающее любым запросам клиента. Мы предлагаем решения для различных секторов промышленности, таких как переработка и добыча газа, нефти, химия, водоочистка и энергетика, продукция находит применение во всех областях, где присутствуют жидкости или газы.

Гидравлические фильтры

- Plenty Process Filters производит фильтры из широкого спектра материалов в соответствии с международными нормами для резервуаров высокого давления
- Однокорзинчатые и многокорзинчатые фильтры (Duplex)
- Полностью автоматические фильтры обратной промывки
- Фильтры для большой производительности
- Сконструированные для быстрого открытия или болтового открытия/закрытия
- Фильтрационные элементы либо очищающиеся либо одноразового использования



Полностью автоматические фильтры обратной промывки

- Могут быть изготовлены по техническим условиям заказчика для особых применений
- Материал исполнения сталь, а также полиэстер, армированный стекловолокном
- Внутренние элементы из обширного ряда материалов
- Обширный список рекомендаций по всему миру для применений, где требовалась автоматическая фильтрация большого объема воды
- Типичное применение: охлаждение морской и речной воды, защита пластинчатого теплообменника, градирни, опреснительные установки, электростанции



Фильтры сухого газа

- Для извлечения твердых частиц из потока газа
- Доступны в горизонтальном и вертикальном исполнении, из различных материалов, в соответствии с международными нормами
- Быстросъемные затворы или болтированные затворы
- Материал исполнения внутренних элементов из нержавеющей стали или армированный стекловолокном полиэстер или же полипропилен
- Могут быть изготовлены по техническим условиям заказчика



Фильтры сепараторы влаги

- Для извлечения твердых частиц из потока газа
- Сконструированы с использованием коалесцирующих картриджей Plenty Coalescing, лопастными элементами и/или циклонами, чтобы достичь максимальной эффективности удаления твердых частиц и жидкости
- Доступны размеры 2" и выше и подходит любому классу давления
- Возможен весь спектр материалов, подходящих для всех рабочих условий



Карбоновые фильтры

- Разработаны и производятся в соответствии с международными стандартами и нормами
- Вертикальная конструкция крепится на бордюре
- Углеродистый слой размером для оптимального время контакта с перекачиваемой жидкостью, чтобы гарантировать достаточную очистку в соответствии с запросами заказчика



Картриджные фильтры

- Фильтры, разработанные по заказу клиента, предназначены для определенного применения
- Возможен ряд материалов, подходящий для всех рабочих условий
- Разработаны и производятся в соответствии с международными нормами для резервуаров высокого давления



GD Engineering

AN SPX BRAND

Компания GD Engineering, которая входит в состав корпорации SPX, имеет более чем 60 летний опыт в разработке и производстве оборудования для очистки труб нефтяных и газовых трубопроводов и трубопроводов, используемых в нефтегазовой и обрабатывающей отраслях промышленности. Компания производит быстросъемные затворы, сигнализаторы скребков и сопутствующее оборудование.



BANDLOCK 2

- Конструкция Benchmark Closure для применения, где требуется высокое давление ASME Class 2500
- Быстрый доступ к трубопроводам, фильтрам и резервуарам, работающих под давлением
- Горизонтальная и вертикальная установка
- Одобрено по международным стандартам ASME VIII Div. 1, PD5500, EN 13445



ROVALOCK

- Разработаны для применения при небольшом/низком давлении, соответствующему стандартам ASME Class 300
- Небольшие затраты при приобретении
- Превосходная альтернатива резьбовым типам, закрывающим устройство



HI-T PIG ALERT

- Простая и апробированная технология
- Широкий ряд моделей, включающих: механический индикатор и электрический сигнализатор
- Реверсивное использование
- Возможность демонтажа под давлением благодаря использованию клапанных конструкций



MAGALERT

- Применяется для обнаружения, сигнализации и информирования прохождения магнитных скребков по трубопроводу
- Подходит также как для оффшорной установки
- Сертифицирован ATEX и подходит для использования в Зоне 1, 2 группа IIA, IIB и H зонах
- Быстрое и простое крепление к трубопроводу, используя ремни с храповиком или хомуты из нержавеющей стали
- Хранящиеся данные с MagAlert могут загружаться на компьютер



Специальные проекты

- Автоматический многократный запуск скребков
- Полностью автоматический затвор резервуара для водоочистных заводов
- Затворы для медицинских водоочистных резервуаров

Сервисное обслуживание

- Локальная и удаленная проверка и техническое обслуживание
- Локальный ремонт поверхности уплотнения
- Восстановление и модернизация ловушки для скребков
- Обучение

SPX Flow Technology R&D / Проведение тестирования продукции

Исследовательские центры **SPX Flow Technology** укомплектованы оборудованием, стоящем на самом высоком уровне современных



требований. Исследования и потребности в совершенствовании специфичны в каждом отдельном случае. Универсальность – ключевой компонент. Вот почему наши исследовательские центры были специально сформированы таким образом, чтобы предоставить широкий спектр различных технологий тестирования с высоким уровнем приспособляемости под различные потребности.

В зависимости от ваших потребностей мы предлагаем исследования и консультирование на бесплатной основе

- ▶ По мере возможности мы предпочитаем исследовать ваши материалы. Это может быть от просто реологической оценки до подготовки полного состава в нашей взрывозащищённой лаборатории. Или мы можем провести полномасштабное тестирование на Вашем предприятии.
- ▶ Мы гарантируем, что наши рекомендации помогут Вам при монтаже и запуске фабрики.
- ▶ Если мы не можем протестировать ваш продукт по соображениям безопасности или условиям производственного процесса, возможна симуляция процесса производства для достижения необходимого результата.



Наши производители гордятся наличием ряда продуктов, направленных на удовлетворение самых сложных условий процессов. В результате обширных исследований и разработок, все воздушные осушители и фильтры жидкости были спроектированы, чтобы предложить набор преимуществ, которые можно смоделировать в лабораториях компаний по всему миру. Даже если продукт является полностью сконструированным газопроводным фильтром или небольшим воздухоосушителем, каждый пройдет инженерное тестирование, чтобы Вы были уверены в том, что продукция пригодна для работы даже в самых экстремальных условиях. С акцентом на производительность при минимальных затратах энергии, продукция SPX была разработана так, чтобы получить именно тот продукт, который необходим вам, позволяя при этом контролировать затраты потребления энергии.



- ▶ Насосы, клапаны, приводы, теплообменники, миксеры представлены в бесчисленном разнообразии
- ▶ Сосуды от 200 мл до 450,000 галлонов
- ▶ Современный уровень системы сбора данных
- ▶ Вискозиметр Брукфилда с небольшим простым адаптером и контролем температуры
- ▶ Вискозиметр Хаак
- ▶ Акселерометры, динамометры, датчик нагрузки, расходомеры, шумомеры
- ▶ Двигательный анализатор для анализа кавитации насоса
- ▶ Лазерный измеритель скорости потока Доплера
- ▶ Анализатор распределения размеров частиц
- ▶ Высокомощные микроскопы с цифровым захватом изображения
- ▶ Спектрофотометр
- ▶ Измеритель блеска
- ▶ Полностью автоматизированный анализ конечных элементов при помощи самых современных программ
- ▶ Производится система обучения по технологическим системам

SPX Flow Technology - послепродажное обслуживание Интернациональная система сервисного обслуживания



Послепродажные предложения сервиса от SPX Flow Technology

SPX и Tarflo предлагает полный спектр запасных частей, чтобы оригинальное оборудование продолжало работать при



своей максимальной производительности. Работает всемирная сеть компаний и дистрибьюторов, а также склад запасных частей.

Запасные части на складах и наши сервисные инженеры всегда к вашим услугам по всему миру

Послепродажные предложения сервиса от SPX Flow Technology

- Услуги по ремонту
- Модернизация оборудования
- Помощь при установке и запуске
- Техническое обслуживание и профилактические работы
- Дистанционная диагностика

Консультации по организации производственных процессов и консультации по монтажу

- Управление ресурсами
- Локальная помощь
- Обучение

Сервисная служба SPX Flow Technology предоставляет инновационные пути для улучшения производительности и рентабельности, при этом минимизируя ваши затраты. Управление ресурсами продолжает оставаться одним из приоритетов в перерабатывающей промышленности, партнерские отношения с SPX Flow Technology гарантируют, что требования вашего производства остаются номером № 1 для нас. Многочисленные сервисные службы расположены по всему миру и функционируют 24 часа в сутки.



Мы можем проанализировать ваш остаток запасных частей для определения поврежденных и устаревших запасных частей, что позволило бы нам создать кадастр программы учета материально-производственных ценностей.

- Высокое качество запасных частей и расходных материалов от производителя
- Быстрая доставка



Рынок пищевых продуктов и напитков



Рынок электроэнергии



Промышленные рынки



www.tapflo.com.ru

Предлагаем ознакомиться с полной гаммой наших продуктов на сайте фирмы

Главный офис:

Компания Тапфло, РФ

115191, **Москва**, ул. Б. Тульская,
д.10, строение 9, офис 9502

тел./факс: +7 (495) 232 18 28
+7 (495) 232 58 25

e-mail: sales@tapflo.com.ru

Дополнительные офисы:

Санкт-Петербург:

192012, г. Санкт-Петербург, пр-кт
Обуховской обороны, дом 271-А,
каб. 1010

тел./факс: +7 (812) 633 34 73
+7 (911) 95 95 305

тел.: +7 (921) 306 06 05

e-mail: kd@tapflo.com.ru

Ростов-на-Дону:

344029, г. Ростов-на-Дону, пр-т
Сельмаш, д.90а/176, офис 1219

тел./факс: +7 (863) 300 42 53

тел.: +7 (918) 554 47 58

e-mail: ros@tapflo.com.ru

Региональные представители

Нижний Новгород:

тел.: +7 (910) 891 05 41

e-mail: nnov@tapflo.com.ru

Самара:

тел.: +7 (917) 958 94 49

e-mail: sam@tapflo.com.ru

Екатеринбург:

тел.: +7 (912) 620 47 30

e-mail: ekt@tapflo.com.ru

Казань:

тел.: +7 (917) 890 22 22

e-mail: kaz@tapflo.com.ru

Новосибирск:

тел.: +7 (913) 711 77 55

e-mail: nov@tapflo.com.ru

Представительство TAPFLO в Республике Беларусь

Минск:

тел. : +375 29 119 51 52

+375 (17) 312 13 70

e-mail: belarus@tapflo.com.ru,

sales@tapflo.by

